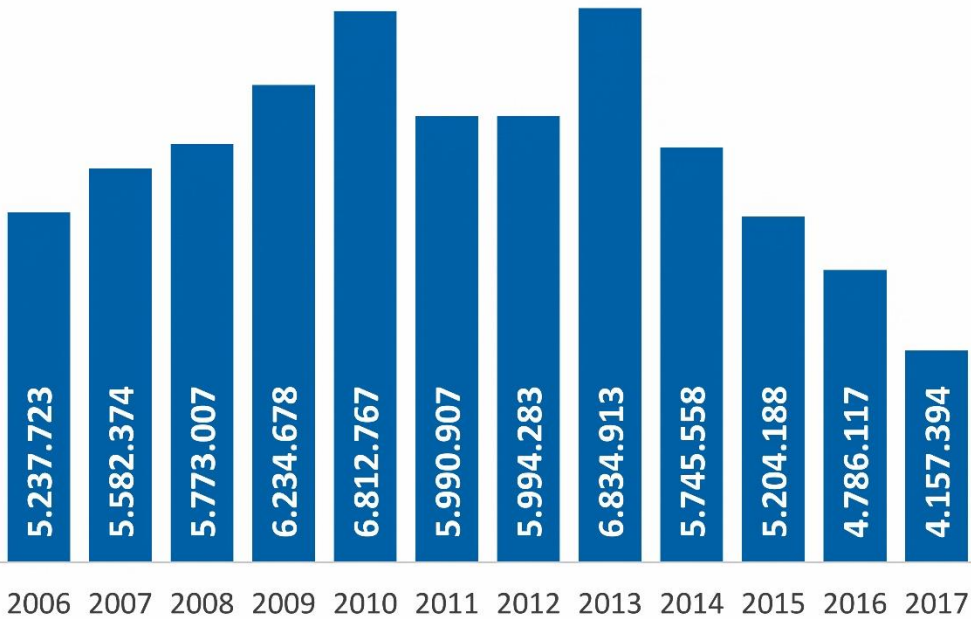


PASAJEROS NACIONALES ECUADOR VIA AEREA



2017
-13,1%



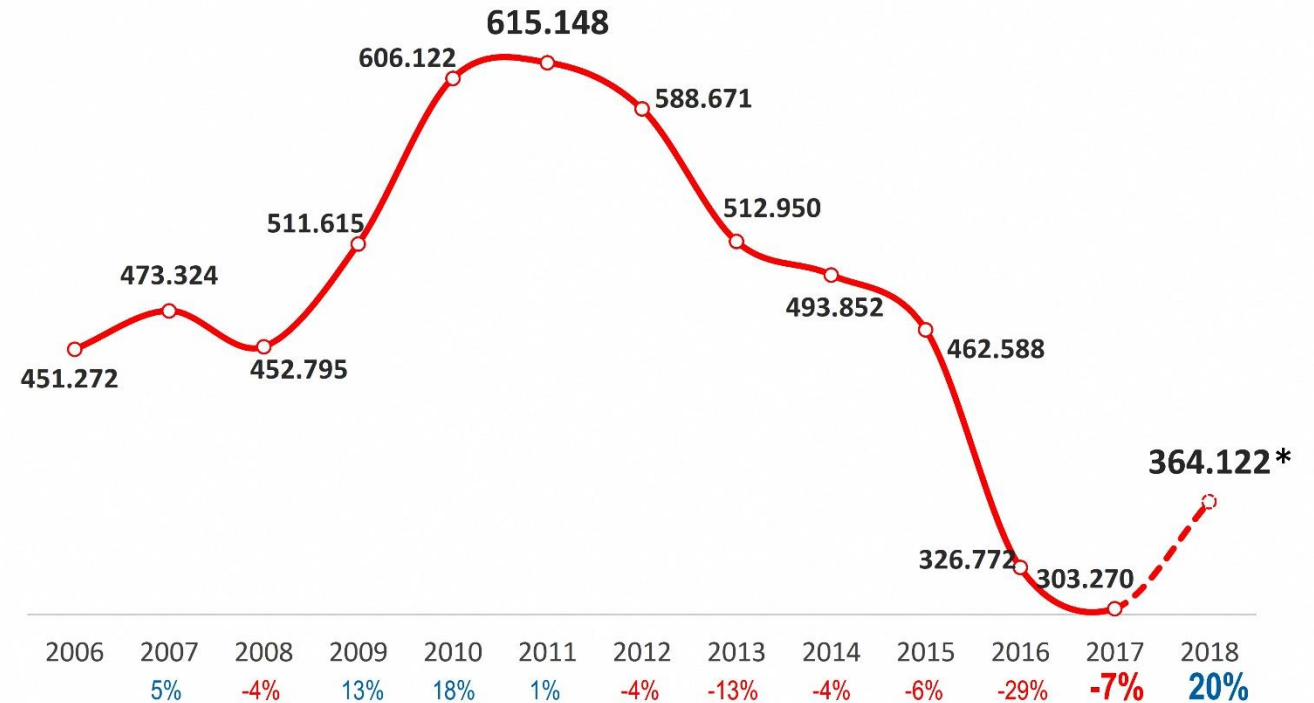
* Durante el 2017, se ofrecieron menos asientos que en el 2016, con una reducción del -13.1%, liderado esta baja principalmente por TAME, que redujo su capacidad en un 27%.

*El año 2013 fue el año con mayor número de asientos ofrecidos en Ecuador con 6,834.913 millones versus 4,157.394 en el año 2017.

Estadísticas OAG, GRAFICOS ROUTERS

CUENCA

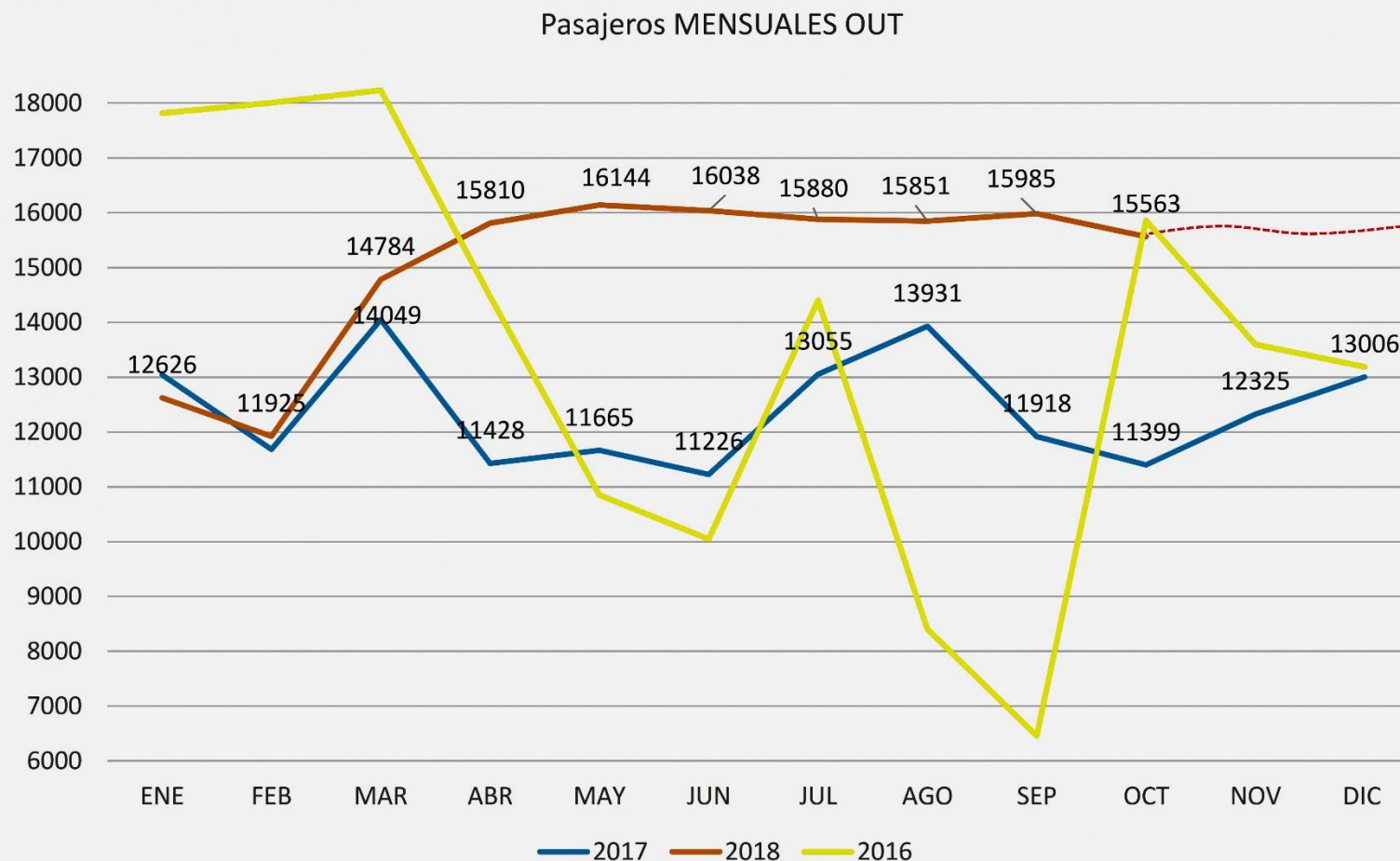
2018* (proyección) el año de mayor crecimiento (20%) desde el 2006 para el Aeropuerto Mariscal La Mar



Crecimiento pasajeros CUENCA



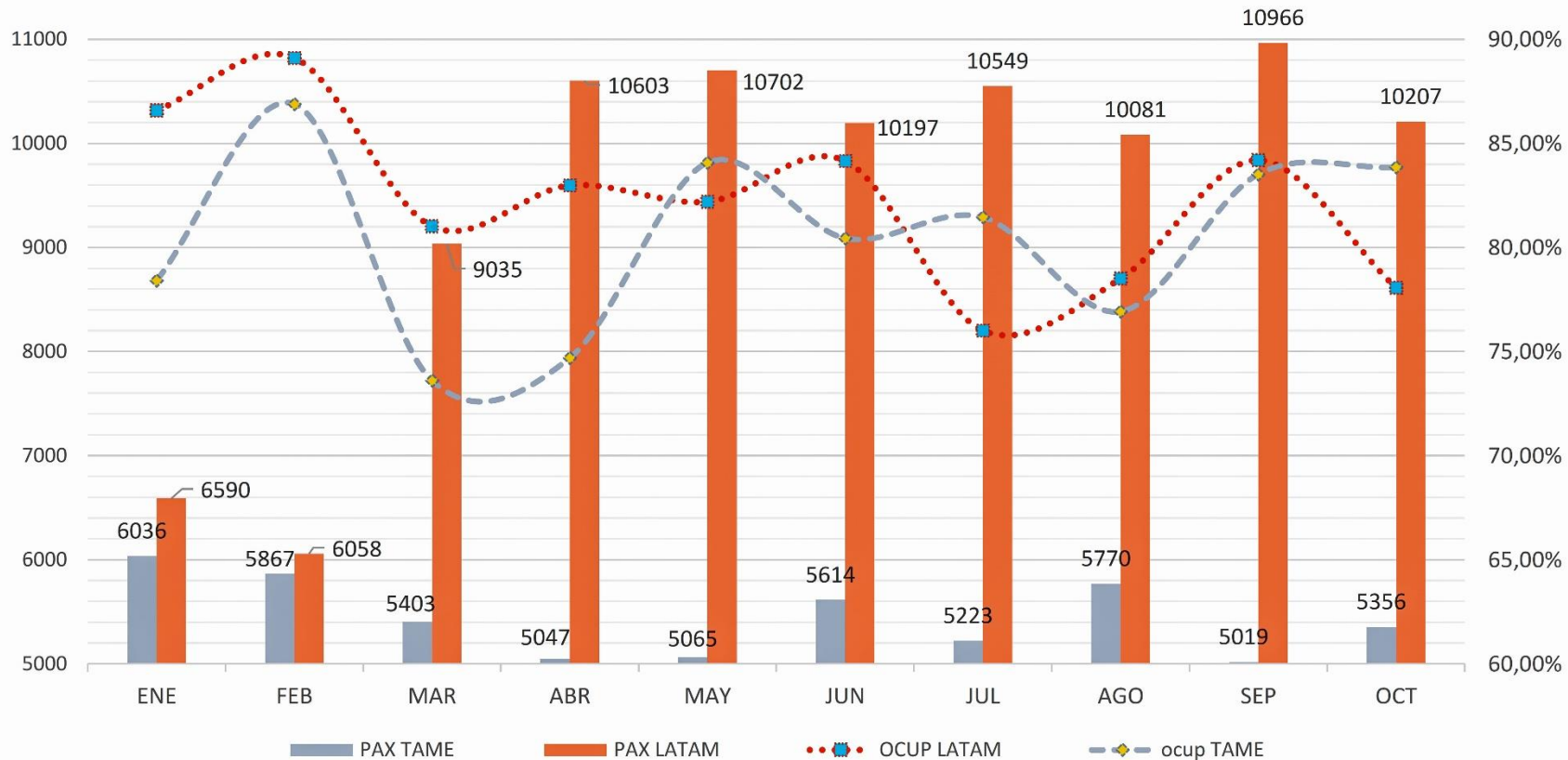
- Ciudad de 600.000 habitantes
- Paso de conexión con Guayaquil y Quito para vuelos internacionales de Cañar, Azuay, Morona, parte de Loja y Zamora
- **Registra Aumento de pasajeros** que se da por incremento capacidad y frecuencias de Aerolíneas.



Cuenca mercado en desarrollo



Cantidad PAX y % ocupación CUE - UIO



Características

- Pocos competidores (oligopolio)
- Altos porcentajes de ocupación
- Altos precios de pasajes
- DEMANDA RETENIDA (insatisfecha) similar a LOJ, ESM, OCC, MEC
- CERO (0) ingreso de nuevas aerolíneas a dar servicio doméstico desde 2012